



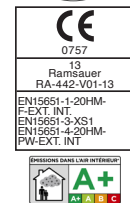
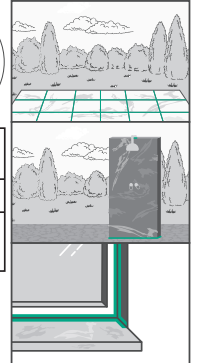
RAMSAUER®

442

**DAUERHAFTE
VERBINDUNGEN.**

Terrasse

1K Dichtstoff auf neutraler Silikonbasis



Naturstein

Technisches Datenblatt

Version: 01-2025



Prüfungen:

·EMICODE EC1 „sehr emissionsarm“

1. Technische Daten

Basis	Silikon Dichtstoff – neutralvernetzendes Oximsystem
Hautbildezeit	~ 7 Min. (23°C/50%RLF)
Durchhärtung	~ 2,5 mm/24 Std (bei +23°C/50%RLF)
Dichte	~ 1,22 (EN ISO 1183-1)
Shore A-Härte	~ 37 (DIN ISO 7619-1)
Volumenschwund	~ 5% (EN ISO 10563)
Weiterreißfestigkeit	~ 8,5 N/mm (ISO 34-1)
Bruchspannung	~ 1,29 N/mm ² (DIN 53504-1 (S2))
Modul	~ 0,9 N/mm ² (DIN 53504-1 (S2))
Bruchdehnung	~ 200% (DIN 53504-1 (S2))
Temperaturbeständigkeit	-50°C bis +150°C (Dauerbelastung)
Verarbeitungstemperatur (Untergrund, Umgebung)	untere +5°C, obere +35°C
Zul. Gesamtverformung	20%
Farben	Gemäß aktueller Farbkarte
Lieferform	310ml Kartusche; 400- & 600ml Folienbeutel
Lagerfähigkeit Kartuschen und Folienbeutel	12 Monate in Originalverpackung, bei kühler und trockener Lagerung
Lagerfähigkeit Industriegebinde	6 Monate, kühl und trocken im verschlossenen Originalgebinde

2. Eigenschaften/Einsatzgebiete

442 Terrasse ist ein Spezial-Dichtstoff für die elastische und spannungsreduzierte Anschluss- und Bewegungsfuge bei Natur-, Keramik- und Betonwerksteinbelägen auf Balkonen und Terrassen. Mit der speziell entwickelten, strukturiert matten Oberfläche wird 442 Terrasse als hochwertige, langlebige Alternative zur zementären Fuge eingesetzt. Der Dichtstoff ist ohne migrierende Inhaltsstoffe (Weichmacher), sodass keine Gefahr von Randzonenverschmutzungen besteht. Das Produkt enthält fungizide bzw. bakterizide Wirkstoffe, die einen Befall von Mikroorganismen (Schimmelpilze, Bakterien) entgegenwirken. Im Kontakt mit Metallen kommt es durch das neutrale Vernetzungssystem zu keinen Korrosionserscheinungen. 442 Terrasse ist gegenüber handelsüblichem Reinigungs- und Desinfektionsmittel beständig und weist sehr gute UV-, Witterungs- und Alterungsbeständigkeit auf. Im vulkanisierten Zustand ist 442 Terrasse physiologisch unbedenklich und inert.



RAMSAUER®

442 Terrasse

**DAUERHAFTE
VERBINDUNGEN.**

3. Untergrundvorbereitung

Die Haftflächen müssen trocken, tragfähig, staub-, öl- und fettfrei sein. Auf nicht saugenden Untergründen ist eine Vorreinigung mit 828 Grundreiniger grundsätzlich empfehlenswert, bei empfindlichen Oberflächen sollte jedoch die Verträglichkeit vorab überprüft werden um Oberflächenbeeinträchtigungen zu vermeiden. Falls erforderlich die Haftflächen sorgfältig mittels eines geeigneten Primers vorbehandeln. Ein Anschleifen mit feinem Schleifvlies kann auf glatten Oberflächen die Haftung zusätzlich verbessern.

Untergrund*	Vorbereitung
Glas	828 Grundreiniger
Kachel	828 Grundreiniger
Kiefern Holz	staubfrei
Beton nass geschliffen	staubfrei
Beton schalungsglatt	staubfrei
Stahl DC 04	828 Grundreiniger
Stahl feuerverzinkt	828 Grundreiniger
Edelstahl	828 Grundreiniger
Zink	828 Grundreiniger
Aluminium	828 Grundreiniger
Aluminium AlMg1	828 Grundreiniger
Aluminium AlCuMg1	828 Grundreiniger
Aluminium 6016	828 Grundreiniger
Aluminium eloxiert	828 Grundreiniger
Messing MS 63 Härte F 37	828 Grundreiniger
PVC Kömadur ES	828 Grundreiniger / Primer 100
PVC weich	828 Grundreiniger
PC Makrolon Makroform 099	828 Grundreiniger
Polyacryl PMMA XT 20070 Röhm*1	828 Grundreiniger / Primer 40
Polystyrol PS Iroplast	828 Grundreiniger / Primer 100
ABS Metzoplast ABS 7 H	828 Grundreiniger / Primer 100
PET	828 Grundreiniger
PU Verschnittqualität	828 Grundreiniger / Primer 100
Kupfer	828 Grundreiniger
PMMA Röhm Sanitärqualität	828 Grundreiniger /Primer 100
Naturstein	828 Grundreiniger
GFK	828 Grundreiniger
EPDM Semperit E 9614	828 Grundreiniger / Primer 100

*Auf Untergründen welche nicht in dieser Tabelle gelistet sind, sind durch den Verarbeiter stets Vorabtests durchzuführen um die Gebrauchstauglichkeit des Dichtstoffes zu überprüfen.

Diese Tabelle beruht auf Haftversuchen mit Probekörpern der Firma Rocholl unter Laborbedingungen. In der Praxis sind die Hafteigenschaften von einer Vielzahl von äußeren Einflüssen (Witterung, Verunreinigungen, Belastungen etc.) abhängig. Daher dient diese Tabelle nur zur Orientierung und stellt keine verbindliche Aussage dar. Die oben getätigten Prüfungen beziehen sich nur auf die Hafteigenschaften und haben keine Aussagekraft in Punkto Verträglichkeit zu den Untergründen.

*1: Verschiedene PLEXIGLAS® Sorten zeigen in ihrer chemischen Beständigkeit gewisse Unterschiede. In einigen Anwendungen muss mit Spannungen gerechnet werden. Die dadurch erzeugten Spannungen können, in Kombination mit bestimmten Agenzien, zu „Spannungsrissbildungen“ führen. Einwirkdauer, Temperatur und Konzentration der einwirkenden Substanz haben einen elementaren Einfluss auf die etwaigen „Spannungsrisse“. Beim Einsatz unserer Produkte in Kombination mit PLEXIGLAS® ist die Verwendbarkeit somit vorab zu prüfen.

*2: Die Verträglichkeit zu unterschiedlichsten Spiegelbelägen verschiedener Hersteller wird in unserem Labor regelmäßig geprüft. Auf Grund für uns nicht kalkulierbarer Fertigungsprozesse unterschiedlicher Herstellerwerke, sowie in Abhängigkeit des vorhandenen Untergrundes und der Verklebungsvarianten, sind Vorversuche zu empfehlen.



RAMSAUER®

442 Terrasse

**DAUERHAFT
VERBINDUNGEN.**

4. Verarbeitung

Allgemeine Hinweise: Das Ablaufdatum des Materials ist zwingend zu beachten, da ansonsten die Eigenschaften des Produktes nicht mehr gewährleistet werden können. Bei Lagerung und/oder Transport der Produkte über einen längeren Zeitraum bei erhöhten Temperaturen/Luftfeuchtigkeit, kann es zu einer Verringerung der Haltbarkeit bzw. zu Veränderungen der Materialeigenschaften kommen. Durch starke Umwelteinflüsse (z.B. hohe Temperatur, UV-Belastung, Chemikalieneinflüsse wie Dämpfe etc.) können die Eigenschaften des Materials unterschiedlich beeinträchtigt werden. Vor der Verarbeitung hat der Anwender sicherzustellen, dass die Baustoffe (fest, flüssig oder in gasförmigem Zustand) im Kontaktbereich mit dem Dichtstoff verträglich sind. Auf die Umgebungs- und Untergrundtemperatur während der Verarbeitung ist zu achten, da zu hohe oder niedrige Temperaturen zu Veränderung der Eigenschaften führen können. Wegen der Vielzahl möglicher Einflüsse bei der Verarbeitung ist vom Verarbeiter vor dem Einsatz stets eine Probeverarbeitung empfehlenswert. Während der Verarbeitung und Aushärtung ist für eine gute Belüftung zu sorgen.

Vorbereitung der Haftflächen: Die Untergrundvorbereitung hat nach den Angaben unter Punkt 3 dieses Datenblattes zu erfolgen.

Fugenausbildung: Bei bewegungsausgleichenden Fugen müssen die Dimensionen auf die max. Bewegungsaufnahme ausgelegt sein. Ein Mindestquerschnitt der Fuge von 3x5 mm ist einzuhalten. Die Fugenausbildung hat gemäß den jeweils gültigen Normen und Richtlinien zu erfolgen. Zur Vermeidung einer 3-Flankenhaftung ist, wenn notwendig, eine Hinterfüllung mit einem geeigneten Material vorzunehmen (vorzugsweise Ramsauer 1050 Rundprofil geschlossenzellig)

Vorbereitung: Um ein Verschleppen des Dichtstoffes über die Fugen hinaus zu vermeiden, sollten mittels Flachkreppband die Fugenkanten definiert werden. Verschlepptes Material kann speziell auf rauen Natursteinoberflächen nur sehr schwer entfernt werden.

Einbringen des Dichtstoffes: Das Produkt ist gleichmäßig und blasenfrei in die Fuge einzubringen. Bei einer Vorbereitung des Untergrundes mit Primer ist dessen Ablüfzeit zu beachten. Die Glättarbeiten sind innerhalb der angegebenen Hautbildezeit durchzuführen. Bei der Nacharbeit ist ein guter Kontakt mit den Haftflächen/Fugenflanken sicherzustellen.

Nachbehandlung: Achtung! Um die Oberflächenoptik zu bewahren, sollten matte Farbtöne nur trocken abgezogen werden! Bei Verwendung eines Glättmittels (Ramsauer 506 Glättmittel spezial) ist dieses jeweils frisch, ungebraucht und sparsam anzuwenden. Nach erfolgter Fugenausbildung sind eventuelle Glättmittelrückstände unbedingt vor dem Eintrocknen zu entfernen, da sonst optische Beeinträchtigungen zu erwarten sind.

5. Erfüllt die Anforderungen des IVD-Merkblattes

Nr. 3-1	Konstruktive Ausführung und Abdichtung von Fugen im Sanitärbereich und in Feuchträumen – Teil 1: Abdichtung von spritzbaren Dichtstoffen
Nr. 14	Dichtstoffe- und Schimmelpilzbefall
Nr. 23	Abdichtungen von Fugen und Anschlüssen an Naturstein

6. Wartung und Pflege

Die Ramsauer Dicht- und Klebstoffe werden sorgfältig und nach den modernsten Fertigungsverfahren hergestellt. Daraus resultieren hochwertige Produkte die bei entsprechender Verarbeitung dauerhafte und widerstandsfähige Verklebungen und Verfugungen ermöglichen. Um die Funktionsfähigkeit der Fugen und Verklebungen zu gewährleisten ist es jedoch erforderlich diese entsprechend der einwirkenden Belastungen (chemisch, mechanisch, thermisch, UV-Strahlung) in regelmäßigen Abständen zu kontrollieren, zu reinigen und bei Bedarf zu erneuern (siehe auch Infoblatt „Pflege und Wartung von Fugenabdichtungen“).



RAMSAUER®

442

**DAUERHAFTE
VERBINDUNGEN.**

Terrasse

7. Anwendungseinschränkungen

- Für die Anwendung im Unterwasserbereich nicht geeignet.
- Auf Grund der fungiziden Inhaltsstoffe für Aquarien- und Terrarienbau nicht geeignet.
- Berührungskontakt mit bitumenhaltigen und weichmacherabgebenden Materialien, wie z.B. Butyl, EPDM, Neopren, Isolier- und Schwarzanstrich etc. ist zu vermeiden.
- Für flächige Verklebungen und Fugen über 10mm Tiefe sind 1-K-Materialien nicht geeignet. Wird das 1-K-Material in Schichtstärken über 10mm eingesetzt, ist eine durchgängige Vernetzung nicht mehr sicher gestellt. Mit zunehmender Schichtstärke verringert sich die Aushärtegeschwindigkeit.
- Trotz der hohen Widerstandsfähigkeit des Produktes kann es durch starke Umwelteinflüsse (chemisch, mechanisch, thermisch, UV-Strahlung) sowohl im Farbton als auch in den technischen Eigenschaften beeinträchtigt werden.
- Die Oberfläche von Natursteinplatten nicht mit Primer benetzen. Primer erzeugen Flecken, welche nur noch mechanisch (z.B. abschleifen) zu entfernen sind.
- Für Spiegelverklebungen nicht freigegeben.

8. Sicherheitshinweise

Entnehmen Sie den aktuellen EG-Sicherheitsdatenblättern. Diese sind jederzeit auf unserer Homepage unter www.ramsauer.eu erhältlich.

9. Mängelhaftung

Die Angaben, insbesondere die Vorschläge für die Verarbeitung und Verwendung unserer Produkte, beruhen auf unseren Kenntnissen und Erfahrungen zum Zeitpunkt der Drucklegung. Je nach den konkreten Umständen, insbesondere bezüglich Untergründe, Verarbeitung und Umweltbedingungen können die Ergebnisse von diesen Angaben abweichen. Deshalb kann für die Qualität der erzielten Ergebnisse, welche durch die vorgenannten Umstände beeinflusst werden, keine Gewährleistung übernommen werden. Es kann kein Rechtsanspruch, egal in welcher Form, gegenüber Fa. Ramsauer GmbH & Co KG, welcher aus diesen Hinweisen oder aus einer mündlichen Beratung begründet wird, geltend gemacht werden, es sei denn, dass uns insoweit Vorsatz oder grobe Fahrlässigkeit zur Last fällt. Fa. Ramsauer GmbH & Co KG garantiert für ihre Produkte die Einhaltung der technischen Eigenschaften gemäß den Technischen Merkblättern bis zum Verfallsdatum. Produktanwender müssen das jeweils neueste technische Datenblatt konsultieren, welches bei uns angefordert werden kann. Es gelten unsere aktuellen Allgemeinen Geschäftsbedingungen, welche Sie jederzeit auf unserer Homepage unter www.ramsauer.eu downloaden können. Mit Erscheinen einer neuen Version/Überarbeitung des technischen Merkblattes, verlieren alle vorherigen Versionen des jeweiligen Produktes ihre Gültigkeit.